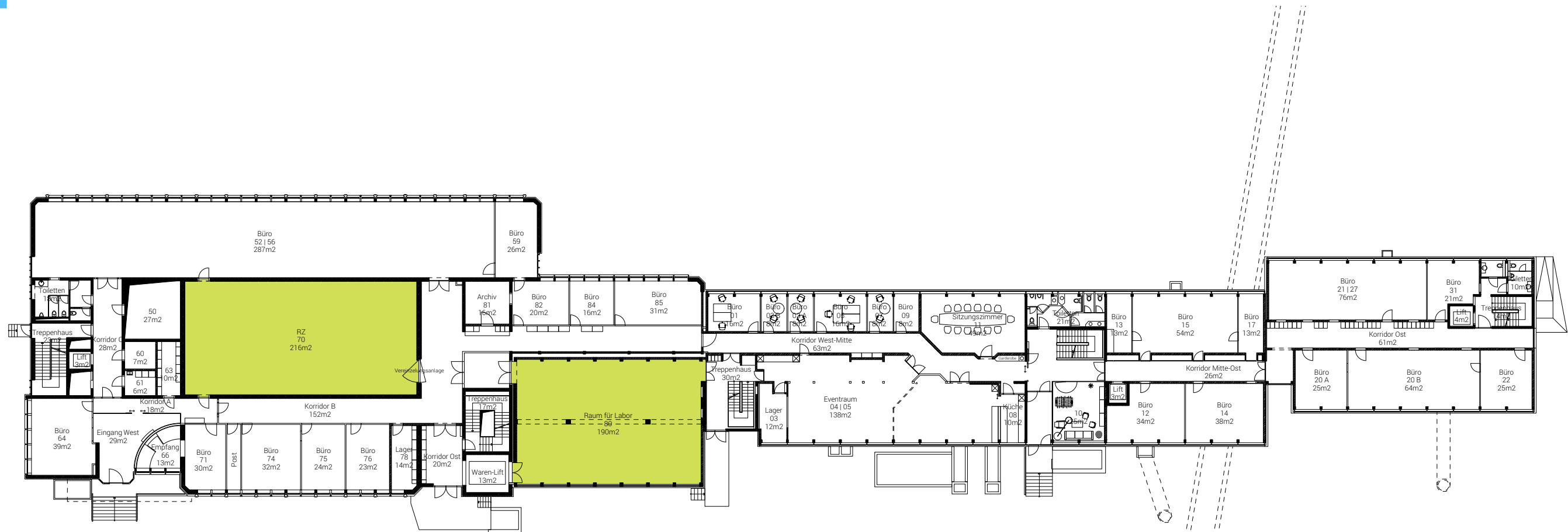


VERMIETBAR: LABORRÄUME | WERKSTÄTTEN | RÄUME FÜR RECHENZENTREN 631 m²

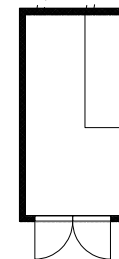
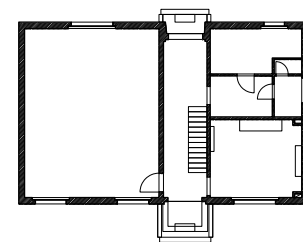
-1. UNTERGESCHOSS | GRUNDRISS
01.06.20
N



PROJEKT-NR. 2117	MASSSTAB 1:400
PROJEKT ENTWICKLUNGSGESELLSCHAFT STERN LAUFENBURG EGSL AG WERKSTRASSE 10 12 CH - 5080 LAUFENBURG WWW.EGSL.CH	FORMAT A3. QUER INDEX 02 A



VERMIETBAR: LABORRÄUME | WERKSTÄTTEN | RÄUME FÜR RECHENZENTREN 406 m²



ERDGESCHOSS | GRUNDRISS

01.06.20



PROJEKT-NR.
2117
PROJEKT
ENTWICKLUNGSGESELLSCHAFT STERN LAUFENBURG | EGSL AG
WERKSTRASSE 10|12
CH - 5080 LAUFENBURG
WWW.EGSL.CH

MASSSTAB
1:400
FORMAT
A3. QUER
INDEX
03|A